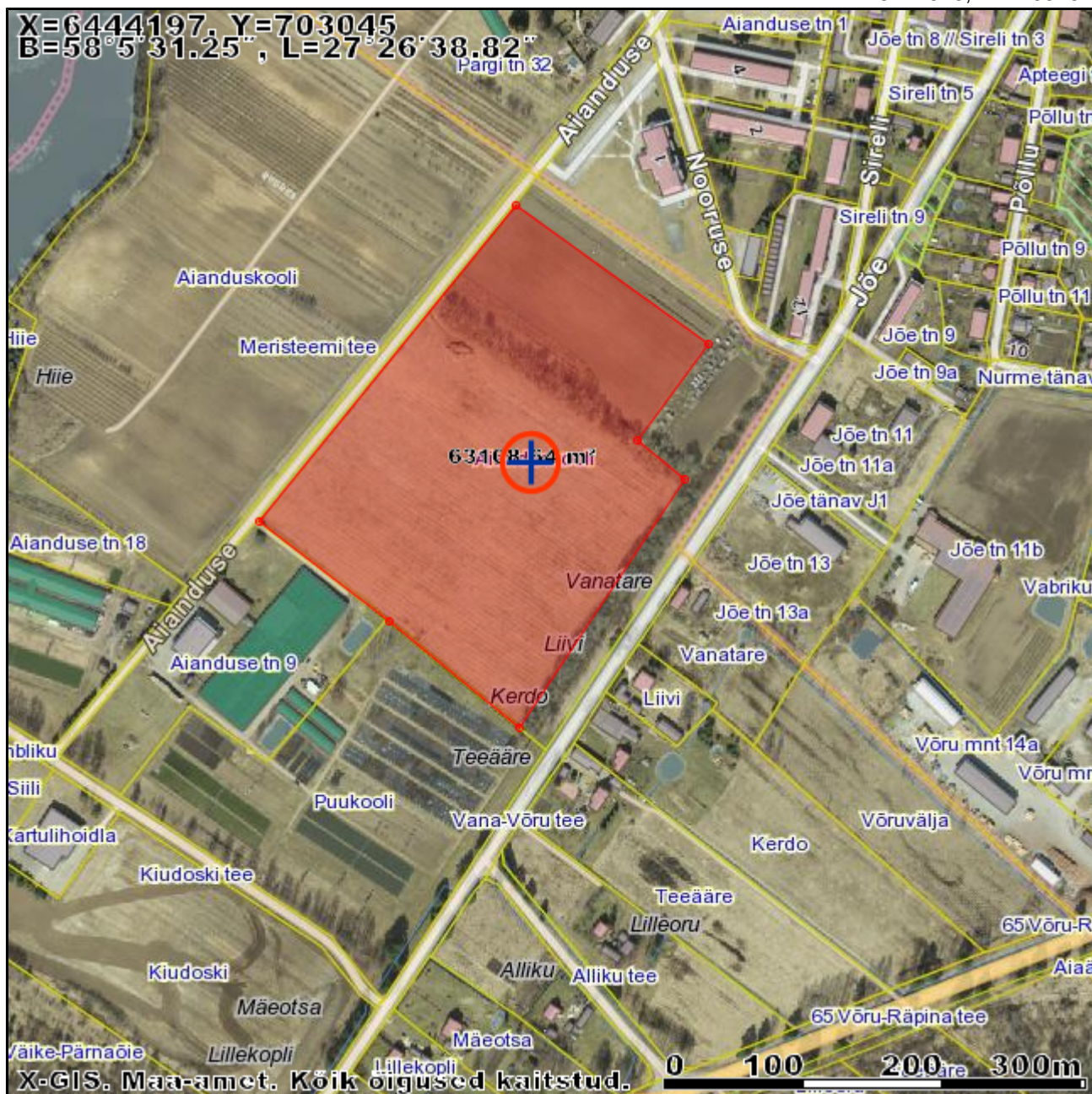


Väljavõte Maa-ameti kaardiserverist

Maakond	Põlva maakond
Omavalitsus	Räpina vald
Asustusüksus	Sillapää küla
Lähiaadress	Aianduskooli
Tunnus	70703:001:0028
Registreerimise aeg	10. oktoober 2003. a.
Muudatuse registreerimise aeg	04. november 2017. a.
Sihtotstarve 1	Maatulundusmaa 100%
Sihtotstarve 2	-
Sihtotstarve 3	-
Pindala	8.11 ha
Haritav maa	6.91 ha
Looduslik rohumaa	0.32 ha
Muu maa	0.88 ha
Registriosa	1720638
Kinnistuspiirkond / jaoskond	Tartu Maakohtu kinnistusosakond
Möödistamise aeg	05. märts 2003. a.
Möödistaja	TARTU MAAKORRALDUSE osaühing
Möödistamisviis	möödistatud, L-EST
Hinnatsoon	H0707001 99.94% H0705001 .06%
Viljakustsoon	V0707012 99.94%

Kasutamiseks antav ala (punane) Aianduskooli kinnisasjal, ligukaudse suurusega 6,3 ha







X = 6444523, Y = 703452



X = 6443740, Y = 702669

M 1:4601

Kaardiserveris olev info ja sellest tehtud väljavõtted on informatiivsed ning ei ole ametlikud. Väljavõtete kasutamisel peab ära märkima nende päritolu.

-  Registreeritud KÜ
-  Lähiaadress
-  LÜ/piiriettepanekud
-  LÜ/piiriettepanek
-  toimikuga seotud LÜ
-  aeguv LÜ